

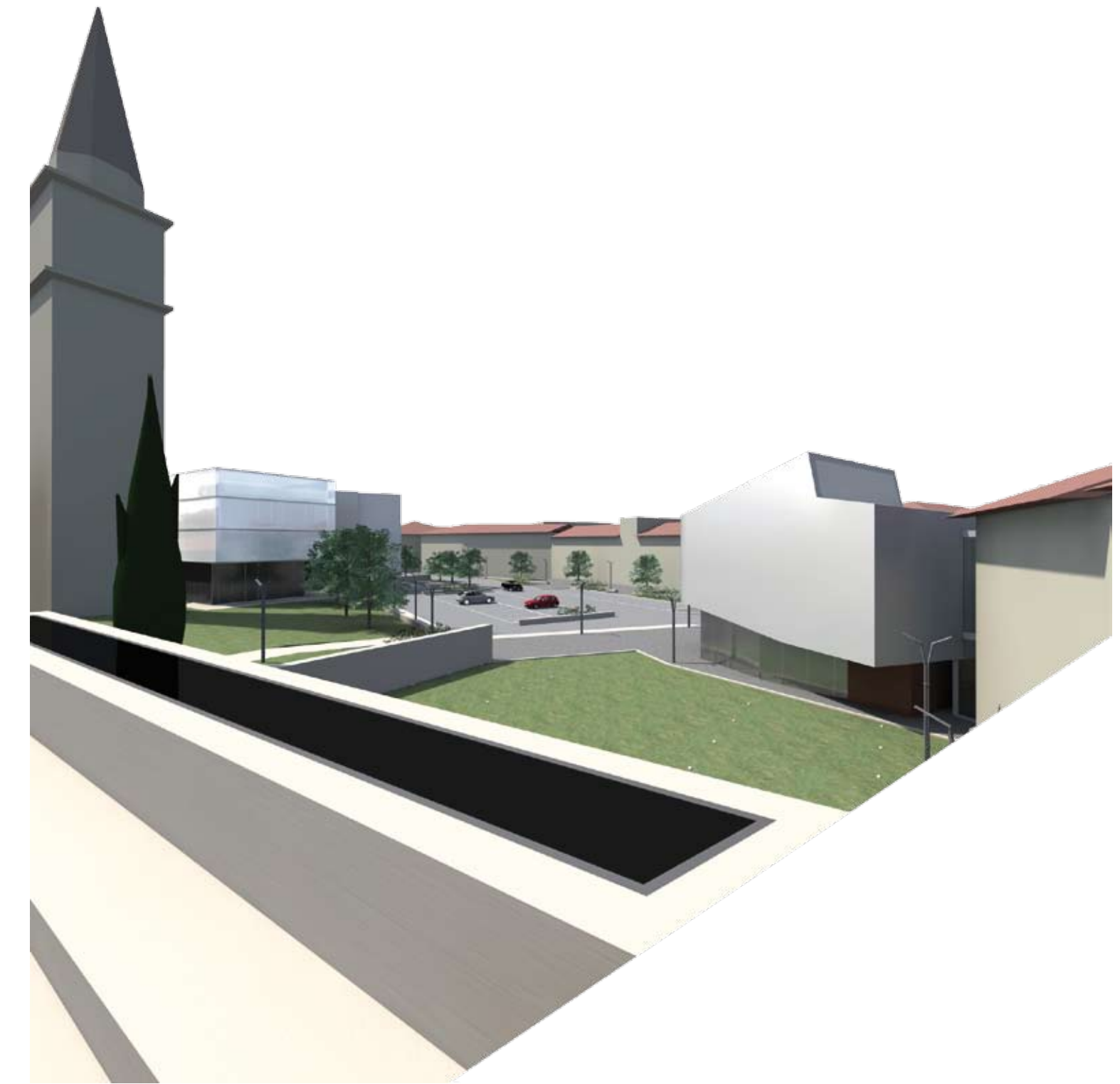


Sfruttiamo la differenza di quota, più alta rispetto al lato ovest, e il rigore della traccia già presente del giardino che fiancheggia il Duomo per una continuità organizzativa dello spazio: una passeggiata di pietra bianca bocciardata di Torreano tra il verde e il filare di cipressi, cespugli fioriti, panchine per la sosta, il manto erboso dal quale si erge, pulito, l'edificio religioso e l'indipendente torre campanaria.

Oltre questa quiete creiamo, a filo del Centro di Ascolto e della nuova Canonica, un Teatro a cielo aperto; una zona per i centri estivi, per l'oratorio, per i giochi dei ragazzi, per concerti, per mercatini tematici, per esibizioni sportive, per manifestazioni. La tipologia della pavimentazione riprende quella del sagrato in porfido e pietra bianca con un disegno lineare e diretto.

La gradinata, formata da 6 alzate rivestite con la stessa pietra bianca dei percorsi pedonali, si appoggia sull'esistente muro di sassi e accoglie circa 150/180 posti a sedere. La parete del retro della gradinata, che si affaccia su quella che chiamiamo "La Piazzetta", avrà la funzione di area per il Cinema d'estate.

All'interno della gradinata, con due accessi dalla Piazzetta, realizziamo uno spazio per magazzino/deposito (ad es. per sedie, attrezzatura) e uno per i bagni pubblici.



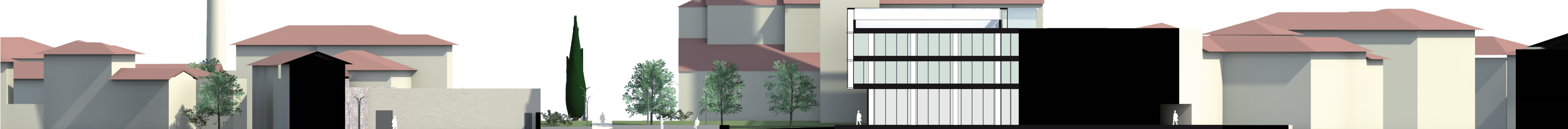
SEZIONE a SCALA 1/200



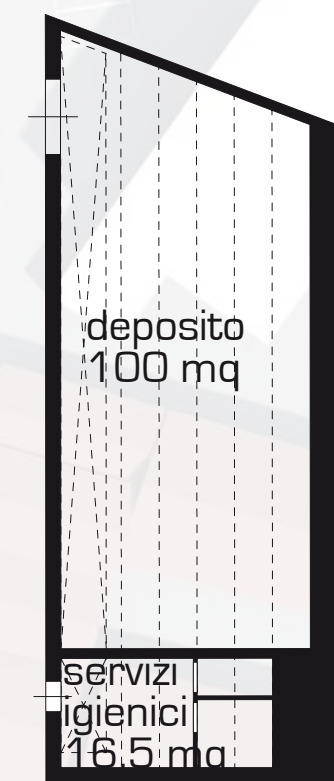
Il carattere religioso permane ma noi lo arricchiamo di nuovi elementi che ne consacrano la natura aggregativa e contemplativa, uno spazio condiviso a disposizione di tutti.

La demolizione della vecchia Canonica e di tutti gli edifici sorti attorno all'abside della chiesa liberano di fatto tutta l'area restituendone identità urbana, sociale, di respiro e di ancor maggiore centralità.

SEZIONE b SCALA 1/200



PIANTA
SCALA 1/200



SEZIONE a

PLANIMETRIA
SCALA 1/500



SEZIONE b



Simbolicamente chiamiamo questa prima fase "la Cortina" riallacciandoci alla premessa storica che ci permette di recuperare parte di quella piazza che anticamente circondava il Duomo e il campanile.

tavola 2

LA CORTINA
LA SALA CONSILIARE POLIVALENTE
TEATRO ALL' APERTO



IMAGO URBIS