



NUOVA PIAZZA E FRONTE SUD (facciate degli edifici ristrutturati)

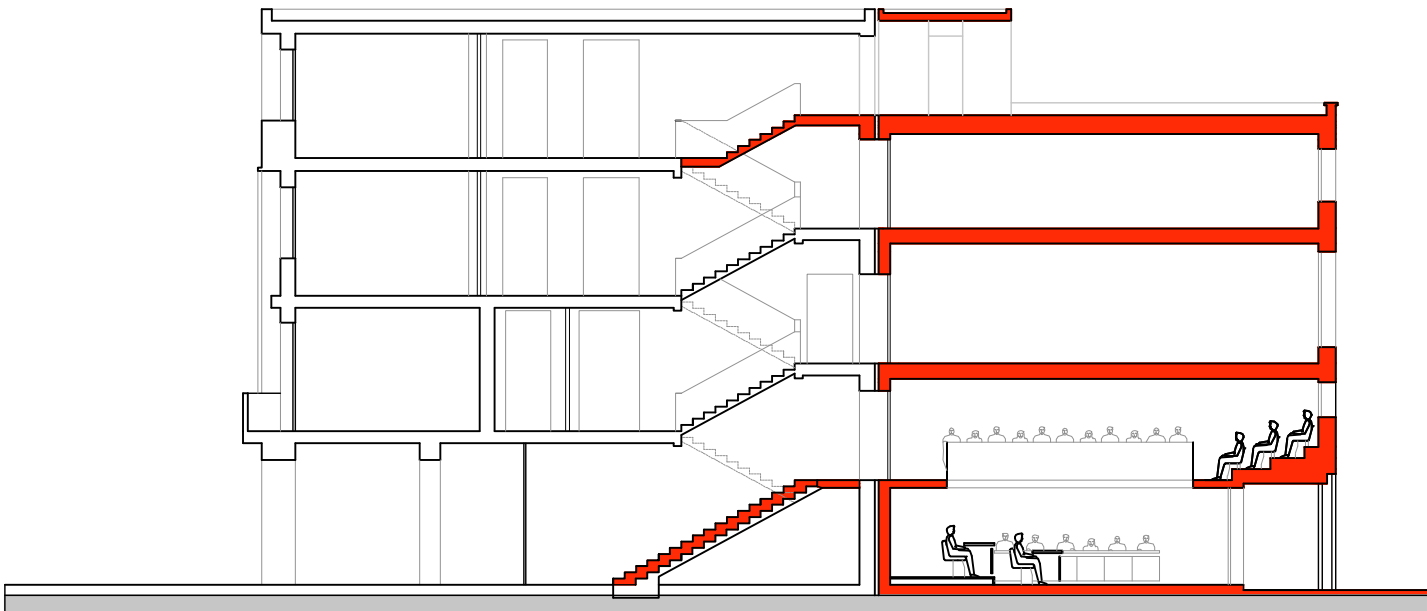


NUOVA PIAZZA E FRONTE NORD (nuovo edificio area SIRIO e nuovo piazzale del Duomo)

SEDE COMUNALE SCALA 1:200

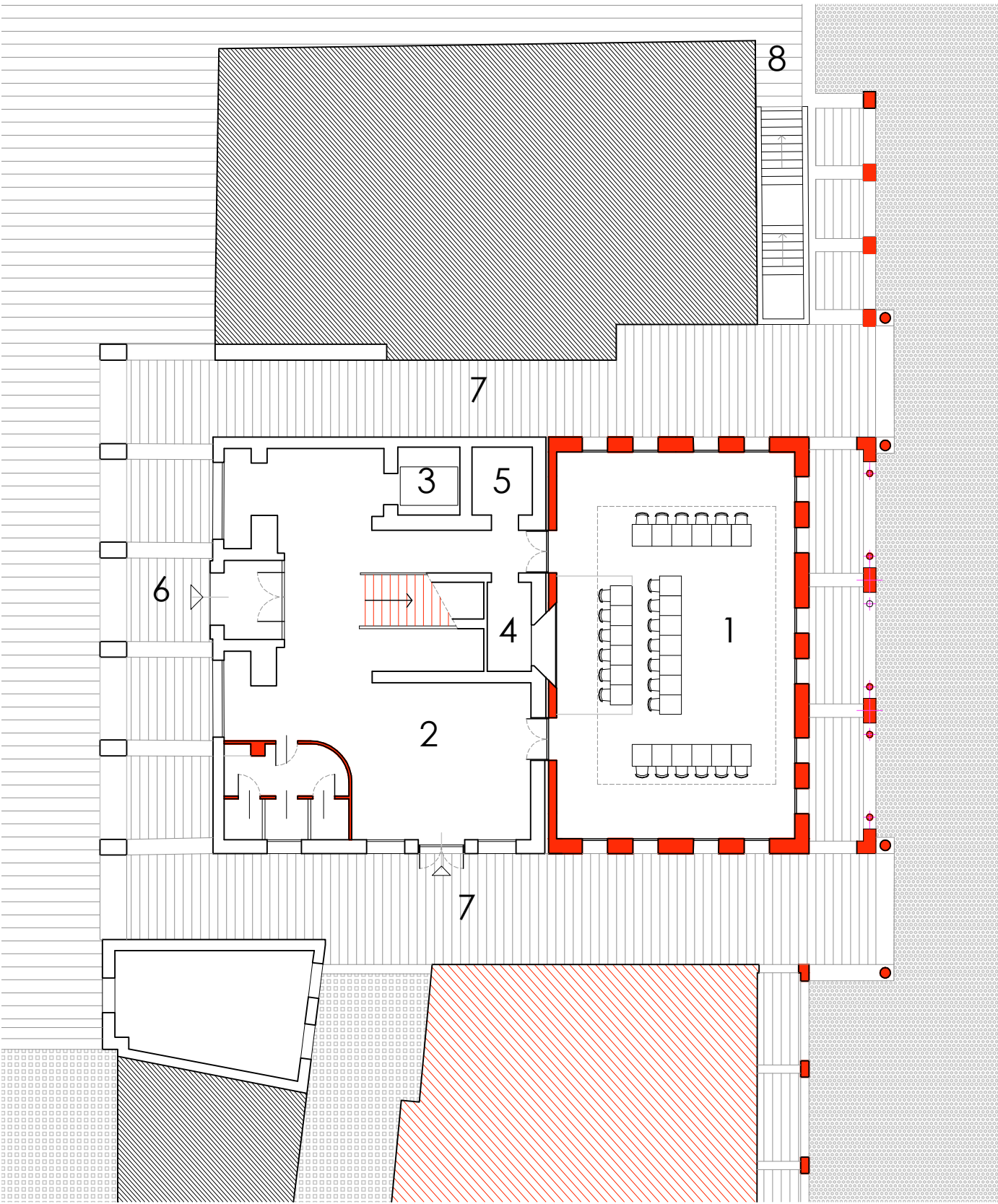


PROSPETTI LATO SUD NUOVA PIAZZA

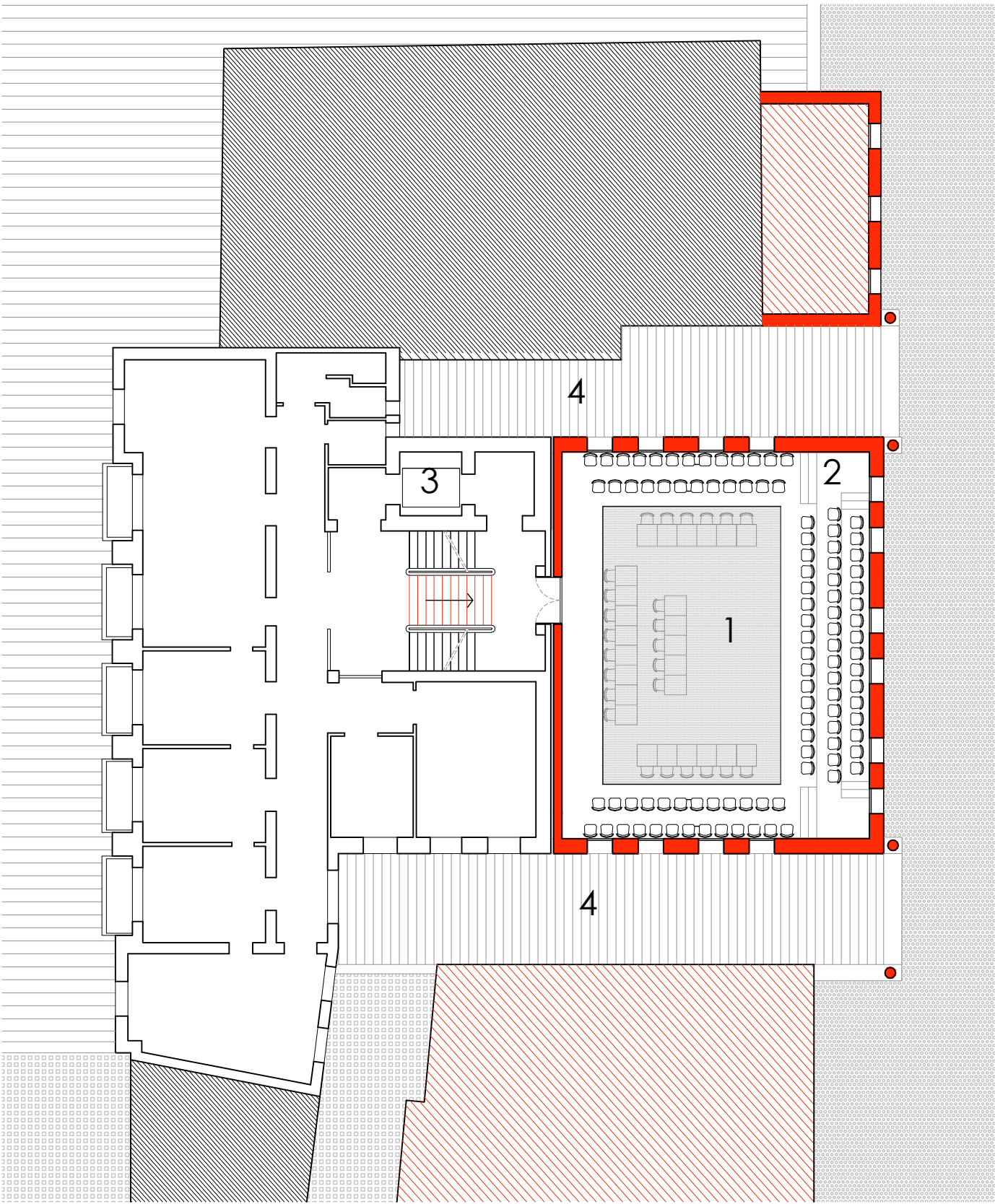


SEZIONE

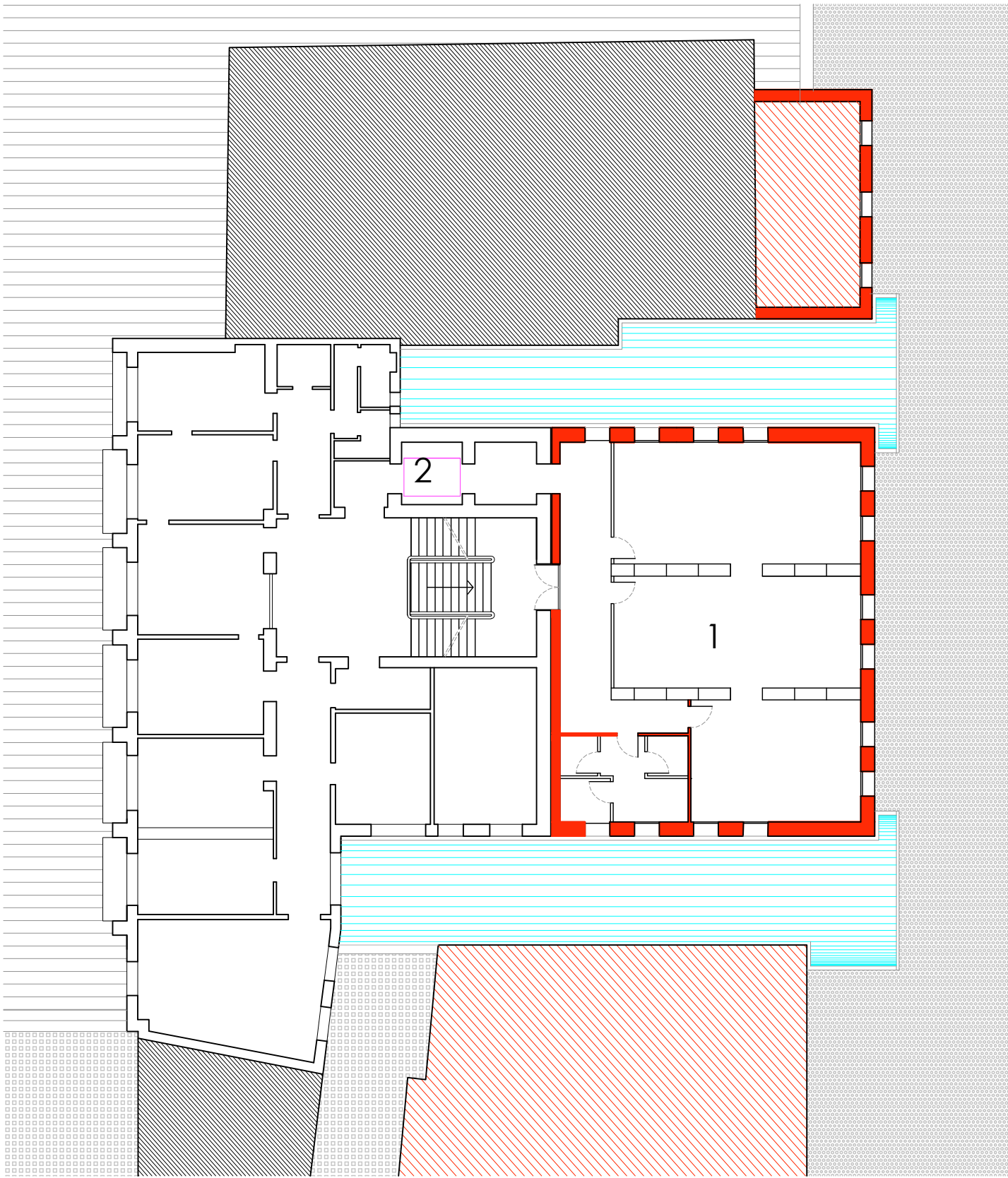
PIANO TERRA



PIANO PRIMO



PIANO SECONDO E TERZO



NUOVI INTERVENTI

- 1 nuova sala polivalente
- 2 atrio/foyer
- 3 ascensore
- 4 regia
- 5 vano tecnico
- 6 portico
- 7 gallerie
- 8 accesso/uscite dal parcheggio interrato

- 1 vuoto sala
- 2 ballatoio/balconata
- 3 ascensore
- 4 gallerie

- 1 nuovi spazi a disposizione
- 2 ascensore